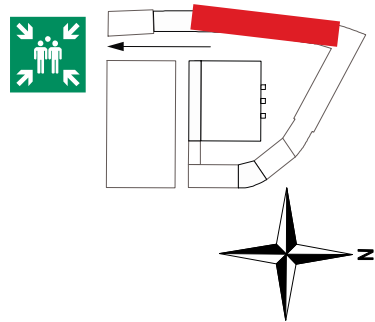


# FLUCHT- UND RETTUNGSPLAN

## Übersichtsplan



## Verhalten bei Unfällen

Ruhe bewahren

### 1. Unfall melden



Telefon: 112  
und oder:  
Wo ist es passiert?  
Was ist passiert?  
Wie viele Verletzte?  
Welche Arten von Verletzung?  
Warten auf Rückfragen!

### 2. Erste Hilfe



Absicherung des Unfallortes  
Versorgung der Verletzten  
Anweisungen beachten

### 3. Weitere Maßnahmen

Rettungsdienste einweisen  
Schaulustige entfernen

## Verhalten im Brandfall

Ruhe bewahren

### 1. Brand melden



Telefon: \_\_\_\_\_  
und oder: \_\_\_\_\_  
Wer meldet?  
Was ist passiert?  
Wie viele sind betroffen?  
Wo ist es passiert?  
Warten auf Rückfragen!  
Brandmelder betätigen



### 2. In Sicherheit bringen

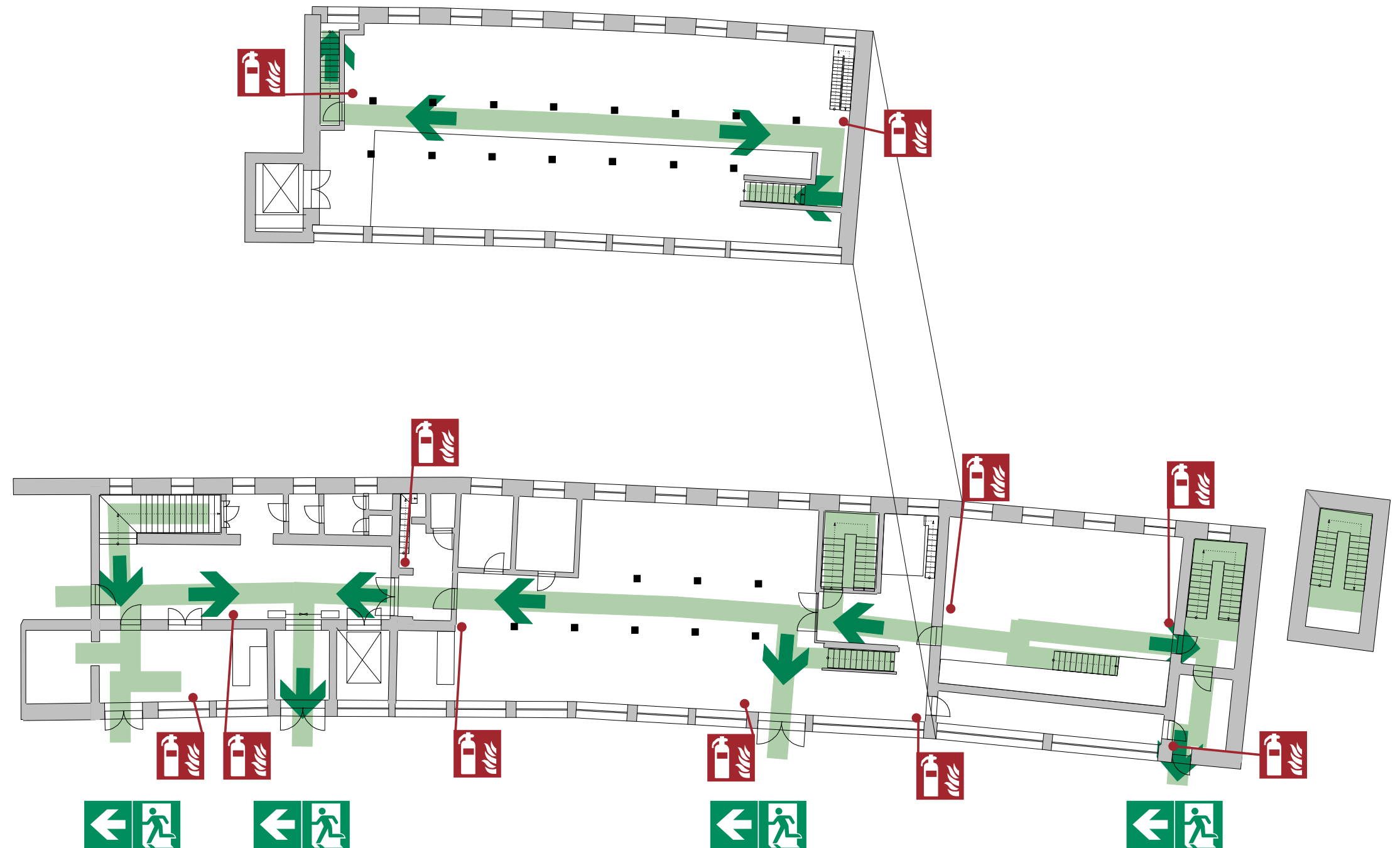


Gefährdete Personen mitnehmen  
Türen schließen  
Gekennzeichneten Fluchtwegen folgen  
Keinen Aufzug benutzen  
Auf Anweisung achten

### 3. Löschversuch unternehmen



Feuerlöscher, Wandhydrant benutzen  
Mittel und Geräte zur Brandbekämpfung benutzen



Objekt:  
**Cafe, Foyer & Galerie**  
Am Krögel 2, 10179 Berlin

Geschoss:  
**Erdgeschoss**

Plannummer: G-01  
Datum der Planerstellung: 23.04.2024

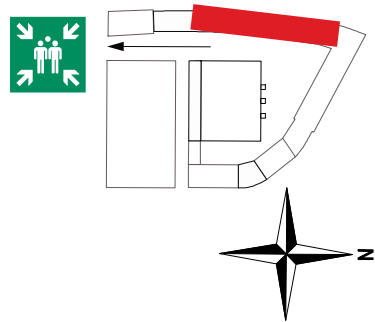
Planersteller:  
**W** Weise Software GmbH  
Bamberger Straße 4-6  
01187 Dresden

## Legende

- |              |              |
|--------------|--------------|
| Standort     | Sammelstelle |
| Feuerlöscher | Rettungsweg  |
| Notausgang   |              |

# FLUCHT- UND RETTUNGSPLAN

## Übersichtsplan



## Verhalten bei Unfällen

Ruhe bewahren

### 1. Unfall melden



Telefon: 112  
und oder:  
Wo ist es passiert?  
Was ist passiert?  
Wie viele Verletzte?  
Welche Arten von Verletzung?  
Warten auf Rückfragen!

### 2. Erste Hilfe



Absicherung des Unfallortes  
Versorgung der Verletzten  
Anweisungen beachten

### 3. Weitere Maßnahmen

Rettungsdienste einweisen  
Schaulustige entfernen

## Verhalten im Brandfall

Ruhe bewahren

### 1. Brand melden



Telefon: \_\_\_\_\_  
und oder: \_\_\_\_\_  
Wer meldet?  
Was ist passiert?  
Wie viele sind betroffen?  
Wo ist es passiert?  
Warten auf Rückfragen!  
Brandmelder betätigen

### 2. In Sicherheit bringen

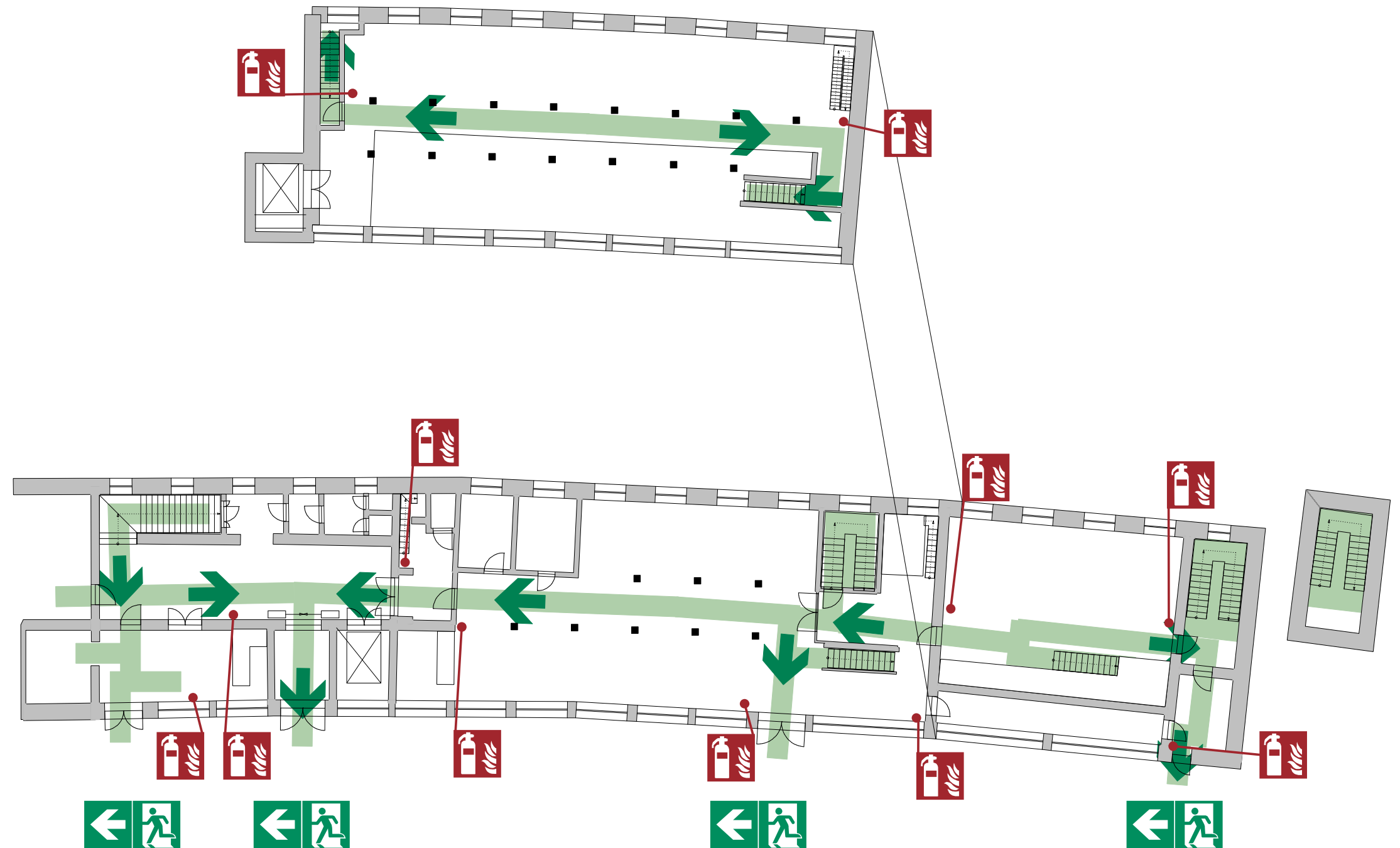


Gefährdete Personen mitnehmen  
Türen schließen  
Gekennzeichneten Fluchtwegen folgen  
Keinen Aufzug benutzen  
Auf Anweisung achten

### 3. Löschversuch unternehmen



Feuerlöscher, Wandhydrant benutzen  
Mittel und Geräte zur Brandbekämpfung benutzen



Objekt:  
**Cafe, Foyer & Galerie**

Am Krögel 2, 10179 Berlin

Geschoss:  
**Erdgeschoss**

Plannummer: G-01  
Datum der Planerstellung: 23.04.2024

Planersteller:  
**W** Weise Software GmbH  
Bamberger Straße 4-6  
01187 Dresden

## Legende

Standort

Feuerlöscher

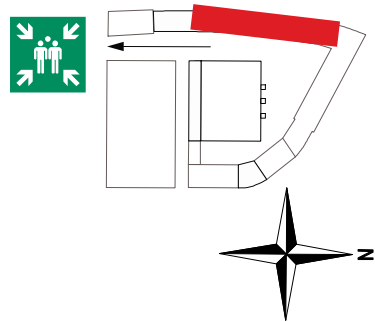
Notausgang

Sammelstelle

Rettungsweg

# FLUCHT- UND RETTUNGSPLAN

## Übersichtsplan



## Verhalten bei Unfällen

Ruhe bewahren

### 1. Unfall melden



Telefon: 112  
und oder:  
Wo ist es passiert?  
Was ist passiert?  
Wie viele Verletzte?  
Welche Arten von Verletzung?  
Warten auf Rückfragen!

### 2. Erste Hilfe



Absicherung des Unfallortes  
Versorgung der Verletzten  
Anweisungen beachten

### 3. Weitere Maßnahmen

Rettungsdienste einweisen  
Schaulustige entfernen

## Verhalten im Brandfall

Ruhe bewahren

### 1. Brand melden



Telefon: \_\_\_\_\_  
und oder:  
Wer meldet?  
Was ist passiert?  
Wie viele sind betroffen?  
Wo ist es passiert?  
Warten auf Rückfragen!  
Brandmelder betätigen



### 2. In Sicherheit bringen

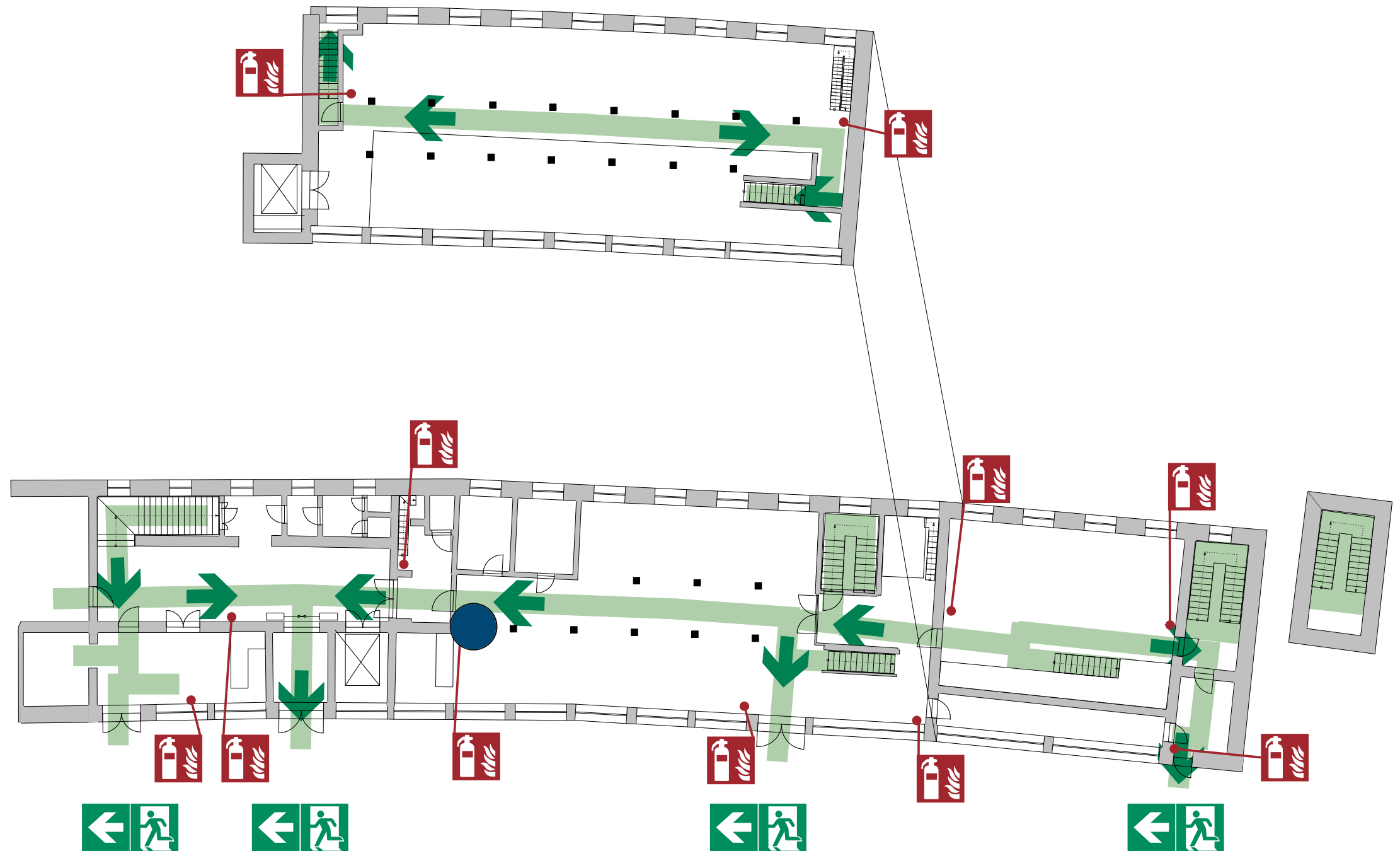


Gefährdete Personen mitnehmen  
Türen schließen  
Gekennzeichneten Fluchtwegen folgen  
Keinen Aufzug benutzen  
Auf Anweisung achten

### 3. Löschversuch unternehmen



Feuerlöscher, Wandhydrant benutzen  
Mittel und Geräte zur Brandbekämpfung benutzen



Objekt:  
**Cafe, Foyer & Galerie**  
Am Krogel 2, 10179 Berlin

Geschoss:  
**Erdgeschoss**

Plannummer:  
G-01

Datum der Planerstellung:  
23.04.2024

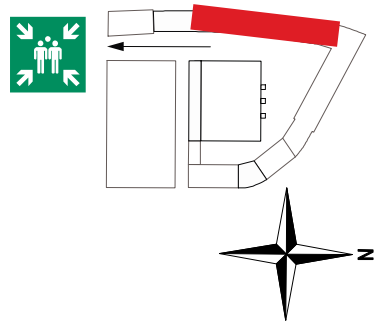
Planersteller:  
**W**  
Weise Software GmbH  
Bamberger Straße 4-6  
01187 Dresden

## Legende

- Standort
- Feuerlöscher
- Notausgang
- Sammelstelle
- Rettungsweg

# FLUCHT- UND RETTUNGSPLAN

## Übersichtsplan



## Verhalten bei Unfällen

Ruhe bewahren

### 1. Unfall melden



Telefon: 112  
und oder:  
Wo ist es passiert?  
Was ist passiert?  
Wie viele Verletzte?  
Welche Arten von Verletzung?  
Warten auf Rückfragen!

### 2. Erste Hilfe



Absicherung des Unfallortes  
Versorgung der Verletzten  
Anweisungen beachten

### 3. Weitere Maßnahmen

Rettungsdienste einweisen  
Schaulustige entfernen

## Verhalten im Brandfall

Ruhe bewahren

### 1. Brand melden



Telefon: \_\_\_\_\_  
und oder:  
Wer meldet?  
Was ist passiert?  
Wie viele sind betroffen?  
Wo ist es passiert?  
Warten auf Rückfragen!  
Brandmelder betätigen



### 2. In Sicherheit bringen

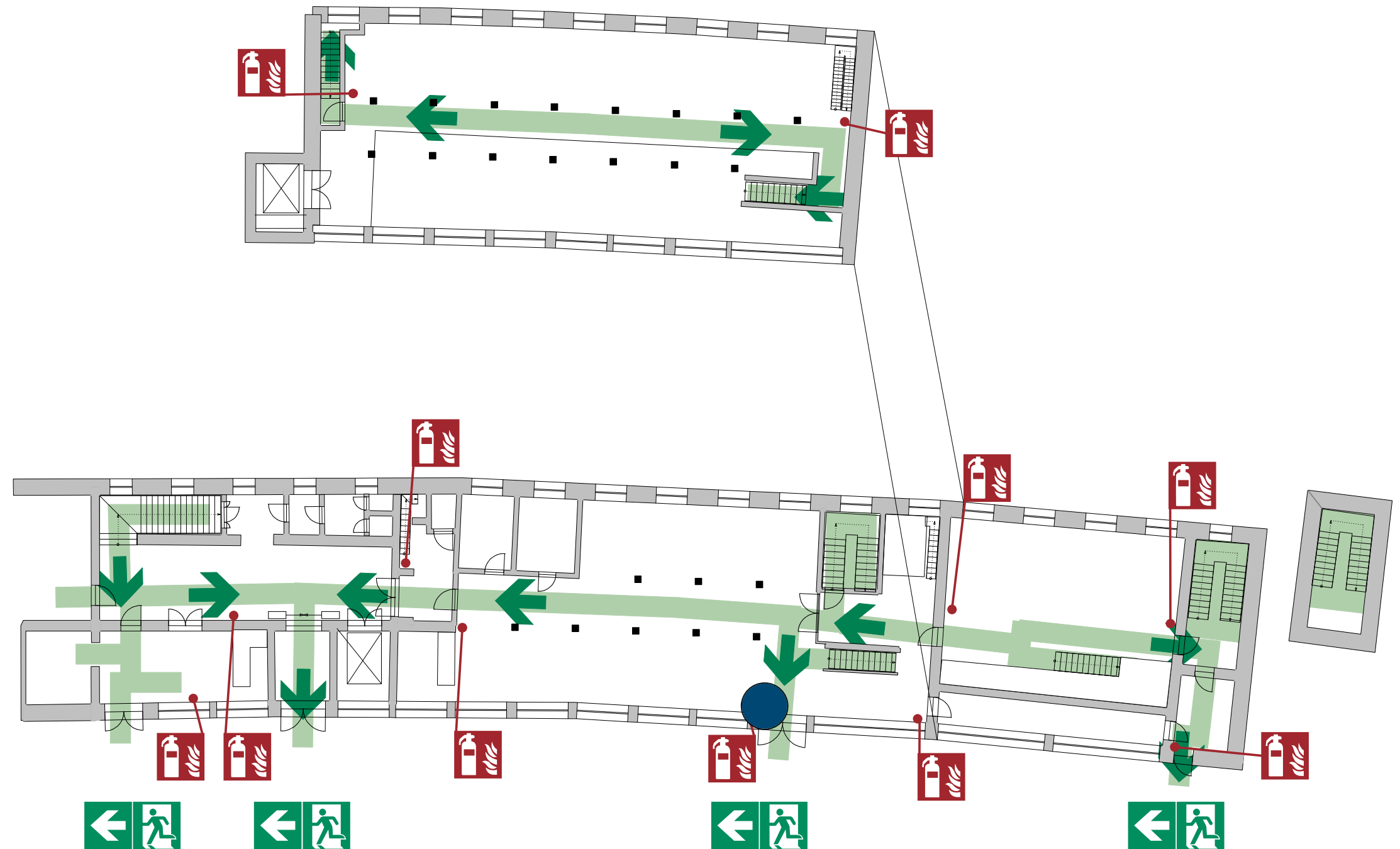


Gefährdete Personen mitnehmen  
Türen schließen  
Gekennzeichneten Fluchtwegen folgen  
Keinen Aufzug benutzen  
Auf Anweisung achten

### 3. Löschversuch unternehmen



Feuerlöscher, Wandhydrant benutzen  
Mittel und Geräte zur Brandbekämpfung benutzen



Objekt:  
**Cafe, Foyer & Galerie**  
Am Krögel 2, 10179 Berlin

Geschoss:  
**Erdgeschoss**

Plannummer:  
**G-01**

Datum der Planerstellung:  
**23.04.2024**

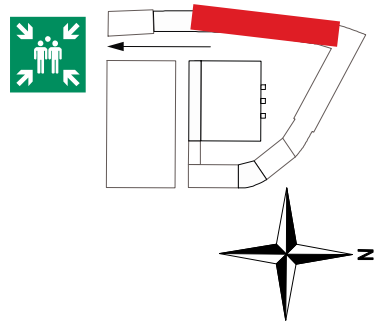
Planersteller:  
**W**  
Weise Software GmbH  
Bamberger Straße 4-6  
01187 Dresden

## Legende

- Standort
- Feuerlöscher
- Notausgang
- Sammelstelle
- Rettungsweg

# FLUCHT- UND RETTUNGSPLAN

## Übersichtsplan



## Verhalten bei Unfällen

Ruhe bewahren

### 1. Unfall melden



Telefon: 112  
und oder:  
Wo ist es passiert?  
Was ist passiert?  
Wie viele Verletzte?  
Welche Arten von Verletzung?  
Warten auf Rückfragen!

### 2. Erste Hilfe



Absicherung des Unfallortes  
Versorgung der Verletzten  
Anweisungen beachten

### 3. Weitere Maßnahmen

Rettungsdienste einweisen  
Schaulustige entfernen

## Verhalten im Brandfall

Ruhe bewahren

### 1. Brand melden



Telefon: \_\_\_\_\_  
und oder:  
Wer meldet?  
Was ist passiert?  
Wie viele sind betroffen?  
Wo ist es passiert?  
Warten auf Rückfragen!  
Brandmelder betätigen

### 2. In Sicherheit bringen

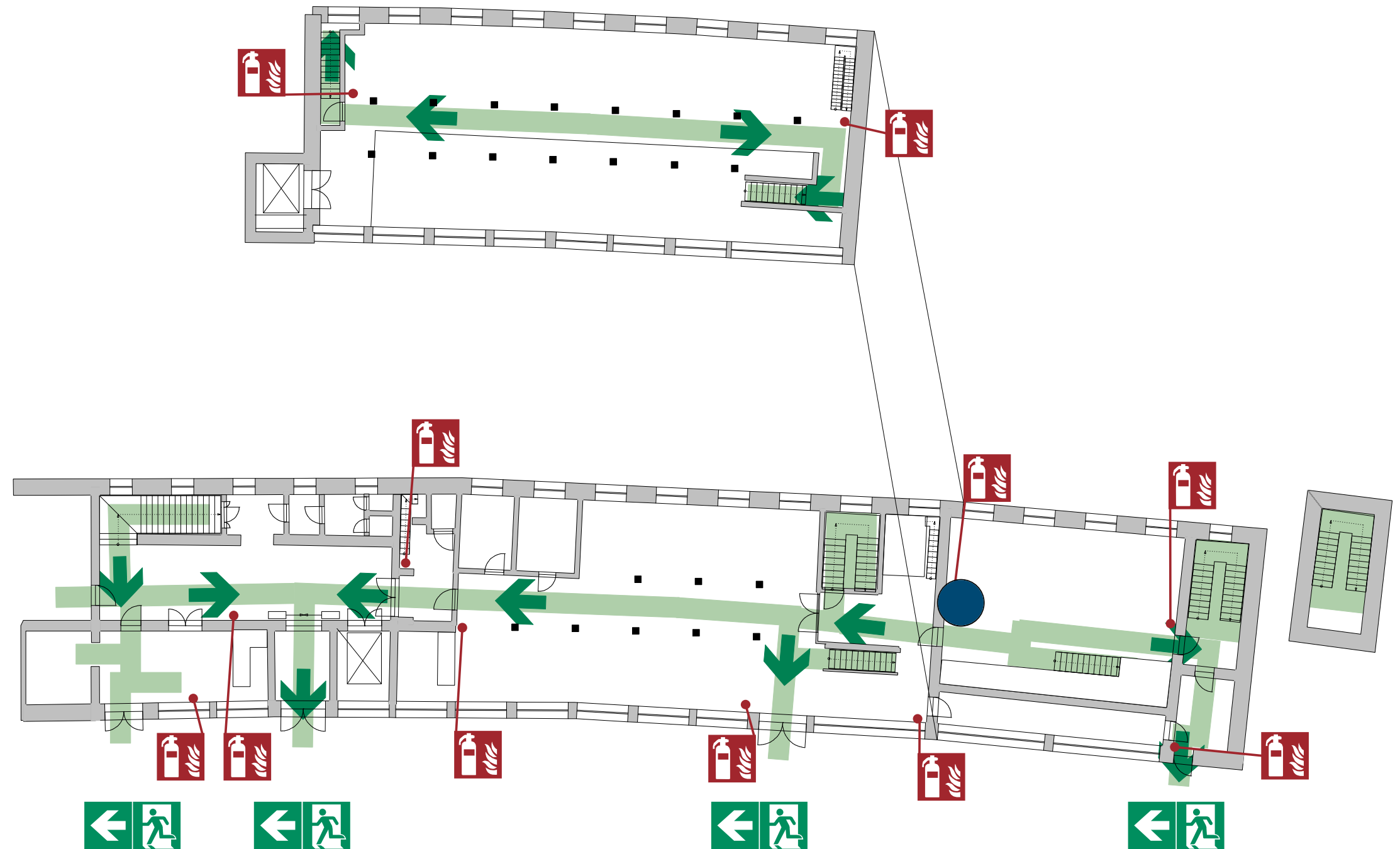


Gefährdete Personen mitnehmen  
Türen schließen  
Gekennzeichneten Fluchtweg folgen  
Keinen Aufzug benutzen  
Auf Anweisung achten

### 3. Löschversuch unternehmen



Feuerlöscher, Wandhydrant benutzen  
Mittel und Geräte zur Brandbekämpfung benutzen



Objekt:  
**Cafe, Foyer & Galerie**  
Am Krogel 2, 10179 Berlin

Geschoss:  
**Erdgeschoss**

Plannummer: G-01  
Datum der Planerstellung: 23.04.2024

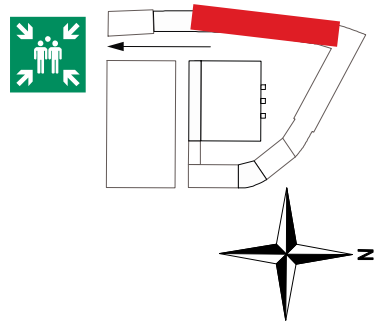
Planersteller:  
**W** Weise Software GmbH  
Bamberger Straße 4-6  
01187 Dresden

## Legende

- Standort
- Feuerlöscher
- Notausgang
- Sammelstelle
- Rettungsweg

# FLUCHT- UND RETTUNGSPLAN

## Übersichtsplan



## Verhalten bei Unfällen

Ruhe bewahren

### 1. Unfall melden



Telefon: 112  
und oder:  
Wo ist es passiert?  
Was ist passiert?  
Wie viele Verletzte?  
Welche Arten von Verletzung?  
Warten auf Rückfragen!

### 2. Erste Hilfe



Absicherung des Unfallortes  
Versorgung der Verletzten  
Anweisungen beachten

### 3. Weitere Maßnahmen

Rettungsdienste einweisen  
Schaulustige entfernen

## Verhalten im Brandfall

Ruhe bewahren

### 1. Brand melden



Telefon: \_\_\_\_\_  
und oder: \_\_\_\_\_  
Wer meldet?  
Was ist passiert?  
Wie viele sind betroffen?  
Wo ist es passiert?  
Warten auf Rückfragen!  
Brandmelder betätigen



### 2. In Sicherheit bringen

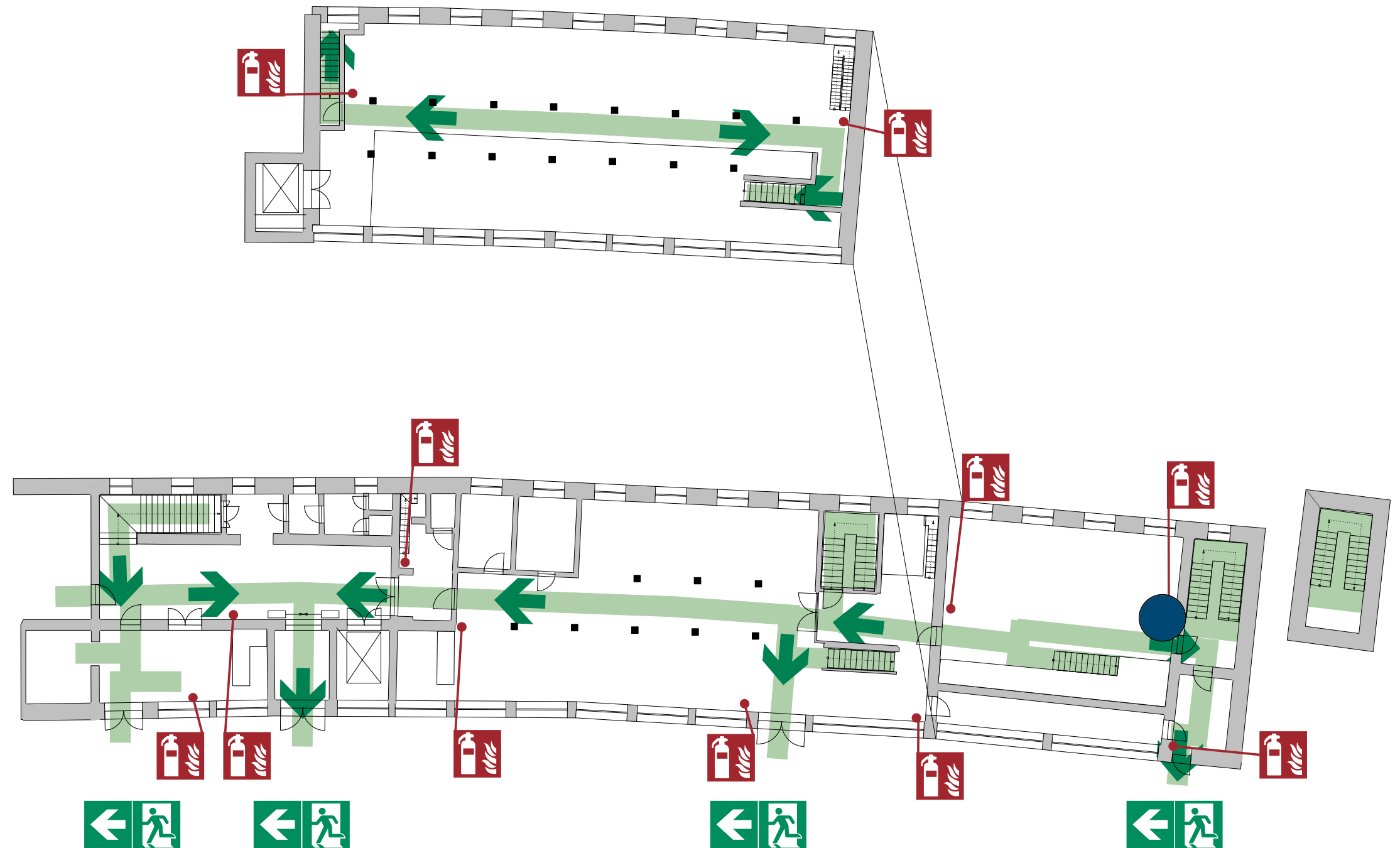


Gefährdete Personen mitnehmen  
Türen schließen  
Gekennzeichneten Fluchtwegen folgen  
Keinen Aufzug benutzen  
Auf Anweisung achten

### 3. Löschversuch unternehmen



Feuerlöscher, Wandhydrant benutzen  
Mittel und Geräte zur Brandbekämpfung benutzen



Objekt:  
**Cafe, Foyer & Galerie**  
Am Krogel 2, 10179 Berlin

Geschoss:  
**Erdgeschoss**

Plannummer: G-01  
Datum der Planerstellung: 23.04.2024

Planersteller:  
**W** Weise Software GmbH  
Bamberger Straße 4-6  
01187 Dresden

## Legende

Standort

Feuerlöscher

Notausgang

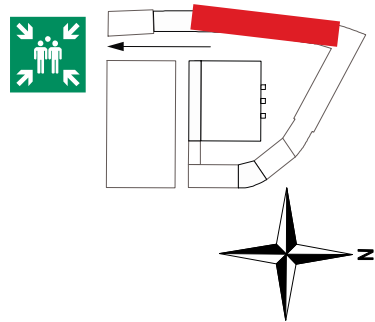
Sammelstelle

Rettungsweg



# FLUCHT- UND RETTUNGSPLAN

## Übersichtsplan



## Verhalten bei Unfällen

Ruhe bewahren

### 1. Unfall melden



Telefon: 112  
und oder:  
Wo ist es passiert?  
Was ist passiert?  
Wie viele Verletzte?  
Welche Arten von Verletzung?  
Warten auf Rückfragen!

### 2. Erste Hilfe



Absicherung des Unfallortes  
Versorgung der Verletzten  
Anweisungen beachten

### 3. Weitere Maßnahmen

Rettungsdienste einweisen  
Schaulustige entfernen

## Verhalten im Brandfall

Ruhe bewahren

### 1. Brand melden



Telefon: \_\_\_\_\_  
und oder: \_\_\_\_\_  
Wer meldet?  
Was ist passiert?  
Wie viele sind betroffen?  
Wo ist es passiert?  
Warten auf Rückfragen!  
Brandmelder betätigen

### 2. In Sicherheit bringen

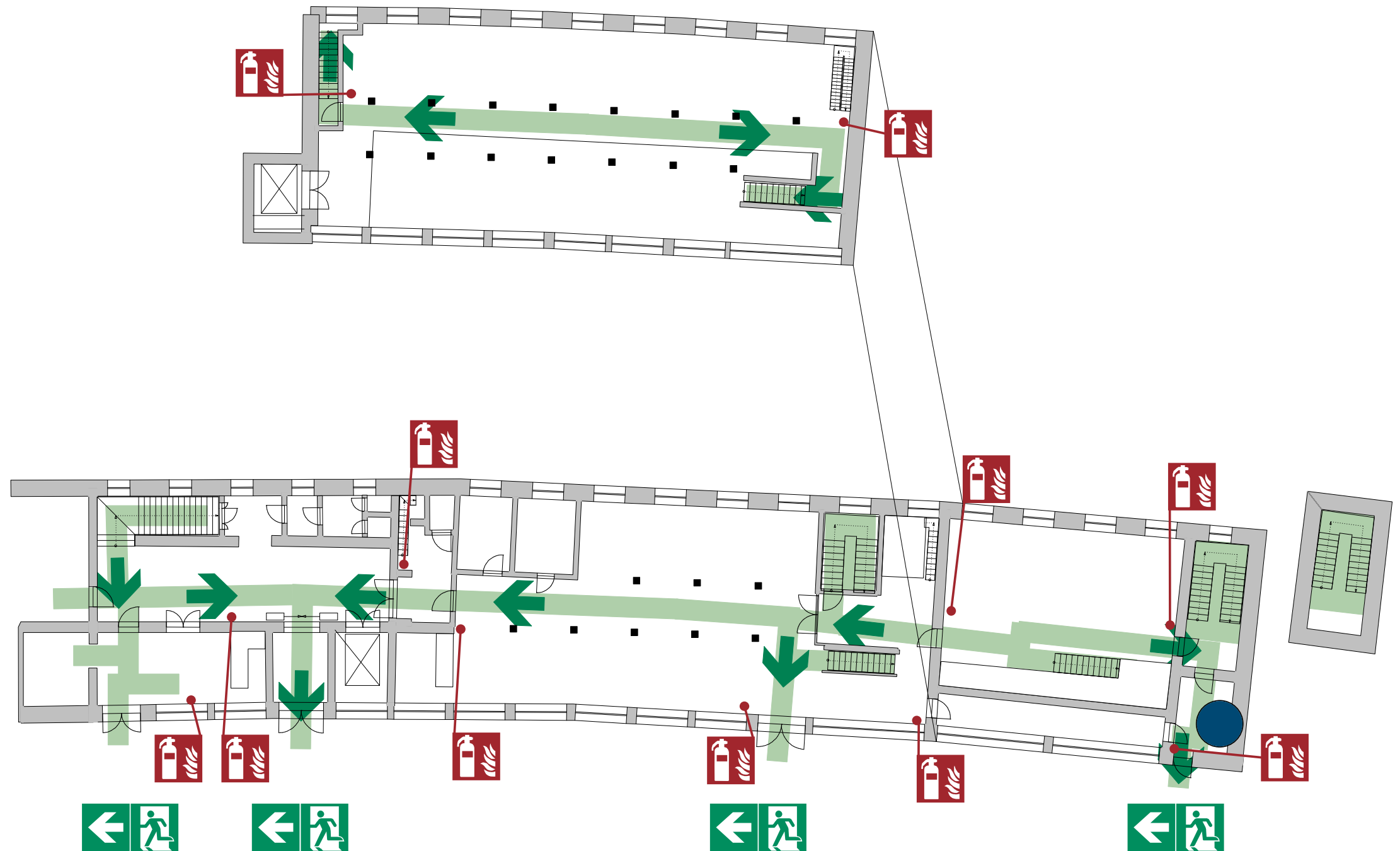


Gefährdete Personen mitnehmen  
Türen schließen  
Gekennzeichneten Fluchtwegen folgen  
Keinen Aufzug benutzen  
Auf Anweisung achten

### 3. Löschversuch unternehmen



Feuerlöscher, Wandhydrant benutzen  
Mittel und Geräte zur Brandbekämpfung benutzen



Objekt:  
**Cafe, Foyer & Galerie**  
Am Krogel 2, 10179 Berlin

Geschoss:  
**Erdgeschoss**

Plannummer: G-01  
Datum der Planerstellung: 23.04.2024

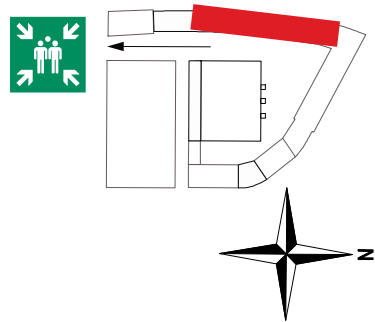
Planersteller:  
**W** Weise Software GmbH  
Bamberger Straße 4-6  
01187 Dresden

## Legende

- Standort
- Feuerlöscher
- Notausgang
- Sammelstelle
- Rettungsweg

# FLUCHT- UND RETTUNGSPLAN

## Übersichtsplan



## Verhalten bei Unfällen

Ruhe bewahren

### 1. Unfall melden



Telefon: 112  
und oder:  
Wo ist es passiert?  
Was ist passiert?  
Wie viele Verletzte?  
Welche Arten von Verletzung?  
Warten auf Rückfragen!

### 2. Erste Hilfe



Absicherung des Unfallortes  
Versorgung der Verletzten  
Anweisungen beachten

### 3. Weitere Maßnahmen

Rettungsdienste einweisen  
Schaulustige entfernen

## Verhalten im Brandfall

Ruhe bewahren

### 1. Brand melden



Telefon: \_\_\_\_\_  
und oder:  
Wer meldet?  
Was ist passiert?  
Wie viele sind betroffen?  
Wo ist es passiert?  
Warten auf Rückfragen!  
Brandmelder betätigen



### 2. In Sicherheit bringen

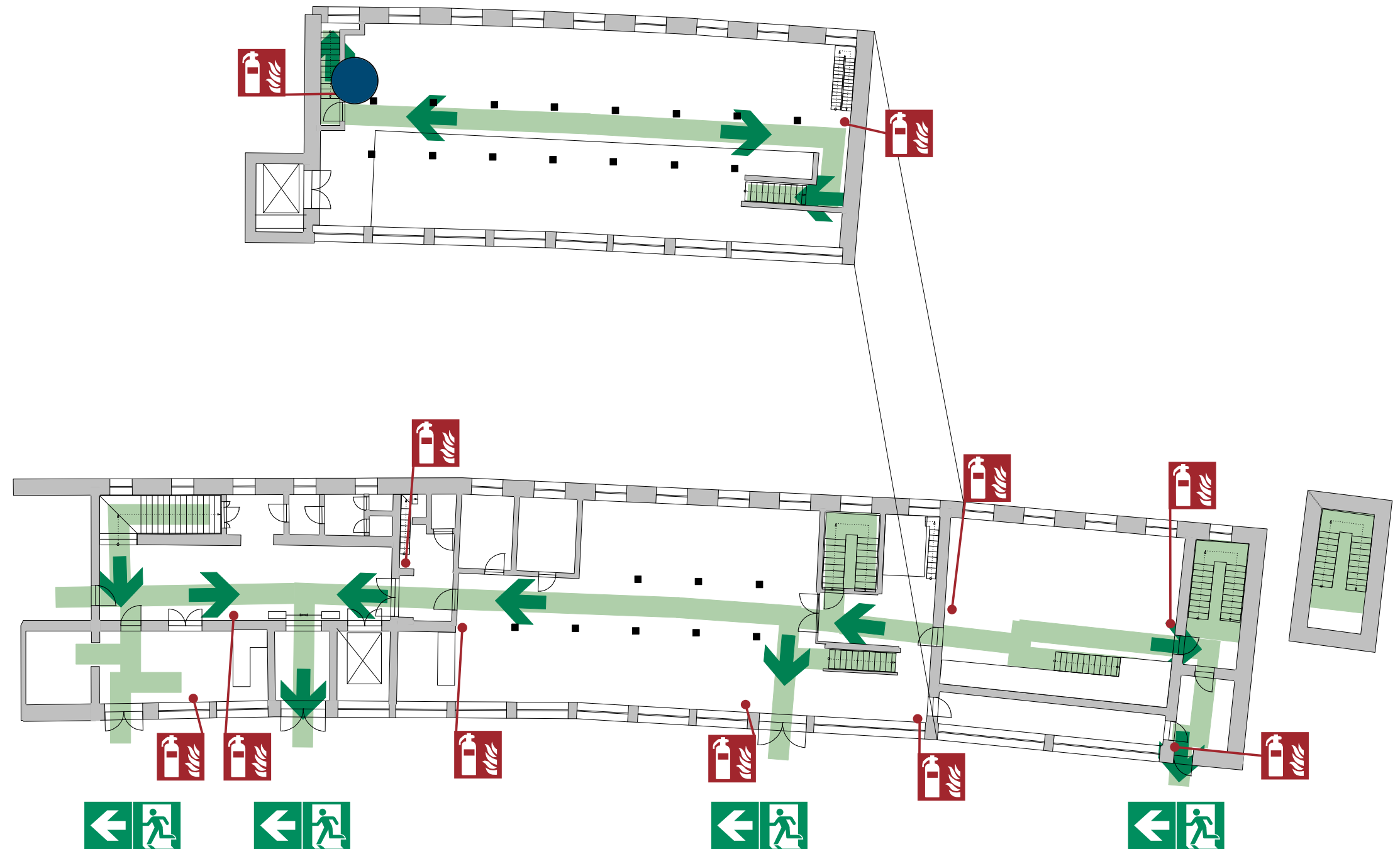


Gefährdete Personen mitnehmen  
Türen schließen  
Gekennzeichneten Fluchtwegen folgen  
Keinen Aufzug benutzen  
Auf Anweisung achten

### 3. Löschversuch unternehmen



Feuerlöscher, Wandhydrant benutzen  
Mittel und Geräte zur Brandbekämpfung benutzen



Objekt:  
**Cafe, Foyer & Galerie**  
Am Krogel 2, 10179 Berlin

Geschoss:  
**Erdgeschoss**

Plannummer: G-01  
Datum der Planerstellung: 23.04.2024

Planersteller:  
**W** Weise Software GmbH  
Bamberger Straße 4-6  
01187 Dresden

## Legende

- Standort
- Sammelstelle
- Feuerlöscher
- Rettungsweg
- Notausgang