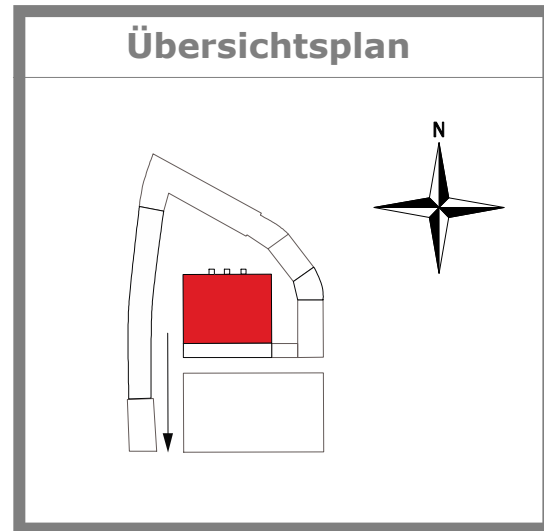


FLUCHT- UND RETTUNGSPLAN

Haus 4 Produktionsgebäude, Erdgeschoss

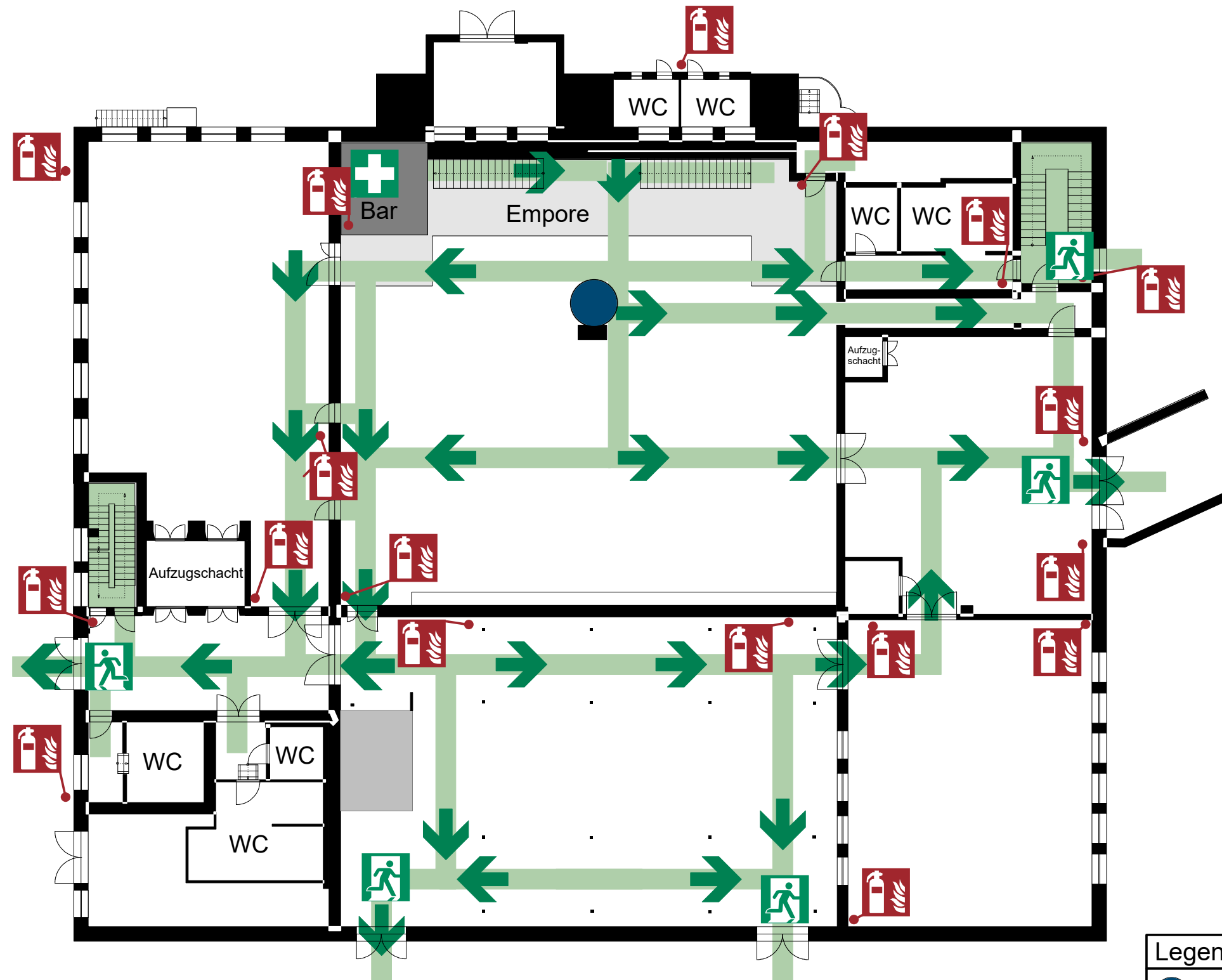


Verhalten bei Unfällen
Ruhe bewahren

- 1. Unfall melden**
Telefon: **112**
und oder:
Wo ist es passiert?
Was ist passiert?
Wie viele Verletzte?
Welche Arten von Verletzung?
Warten auf Rückfragen!
- 2. Erste Hilfe**
Absicherung des Unfallortes
Versorgung der Verletzten
Anweisungen beachten
- 3. Weitere Maßnahmen**
Rettungsdienste einweisen
Schaulustige entfernen

Verhalten im Brandfall
Ruhe bewahren

- 1. Brand melden**
Telefon: **112**
und oder:
Wo brennt es?
Was brennt?
Wie viel brennt?
Welche Gefahren?
Warten auf Rückfragen!
Brandmelder betätigen
- 2. In Sicherheit bringen**
Gefährdete Personen mitnehmen
Türen schließen
Gekennzeichneten Fluchtwegen folgen
Keinen Aufzug benutzen
Auf Anweisung achten
- 3. Löschversuch unternehmen**
Feuerlöscher, Wandhydrant benutzen
Mittel und Geräte zur Brandbekämpfung benutzen



Objekt
Haus 4
Am Krögel 2, 10179 Berlin

Geschoss
Erdgeschoss

Plannummer
G-01

Datum der Planerstellung
15.02.2024

Planersteller:
W WEISS SOFTWARE
Spreewerkstätten GmbH
Am Krögel 2
10179 Berlin

Legende

Standort	Erste Hilfe
Feuerlöscher	Rettungsweg
Notausgang	Richtungsangabe